

KERN[®]

KERN & Sohn GmbH

Ziegelei 1
D-72336 Balingen
E-Mail: info@kern-sohn.com

Tel: +49-[0]7433- 9933-0
Fax: +49-[0]7433-9933-149
Internet: www.kern-sohn.com

Instructions de montage Roue directionnelle

KERN VHB-A02

Version 1.0
03/2014
F



VHB-A02-IA-f-1410



KERN VHB-A02

Version 1.0 03/2014

Notice de montage roue directionnelle

Table des matières

1	Caractéristiques techniques.....	3
2	Description	3
3	Etendue de la livraison.....	4
4	Montage	4

1 Caractéristiques techniques


KERN	VHB-A02
Diamètre	17.7 cm

2 Description

Le roue directionnelle KERN VHB consiste en jantes en aluminium avec un revêtement en polyuréthane rouge. Elle est idéale pour des planchers clairs, car elle ne laisse que peu de traces d'abrasion visibles.

Elle s'adapte sur les modèles actuels de séries de transpalettes peseurs **KERN VHB** et **KERN VHS**.

3 Etendue de la livraison

	1 poulie-guide
---	----------------

4 Montage

	Retirer le revêtement en matière synthétique
	



Retirer le circlip de type Seeger



Retirer la bague en matière synthétique



Retirer la roue

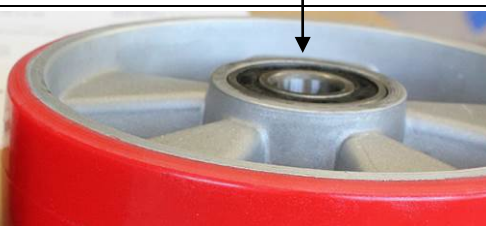
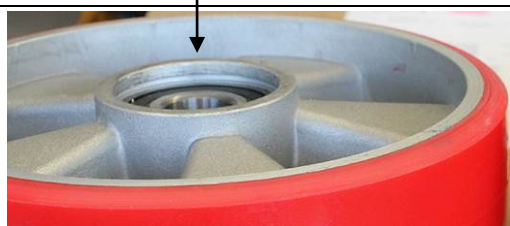


Mettre en place la roue directionnelle en PU

Veiller à ce que la face correcte soit tournée vers l'extérieur:

correct

incorrect



Mettre en place la bague en matière synthétique



Mettre en place le circlip de type Seeger



Mettre en place le revêtement en matière synthétique