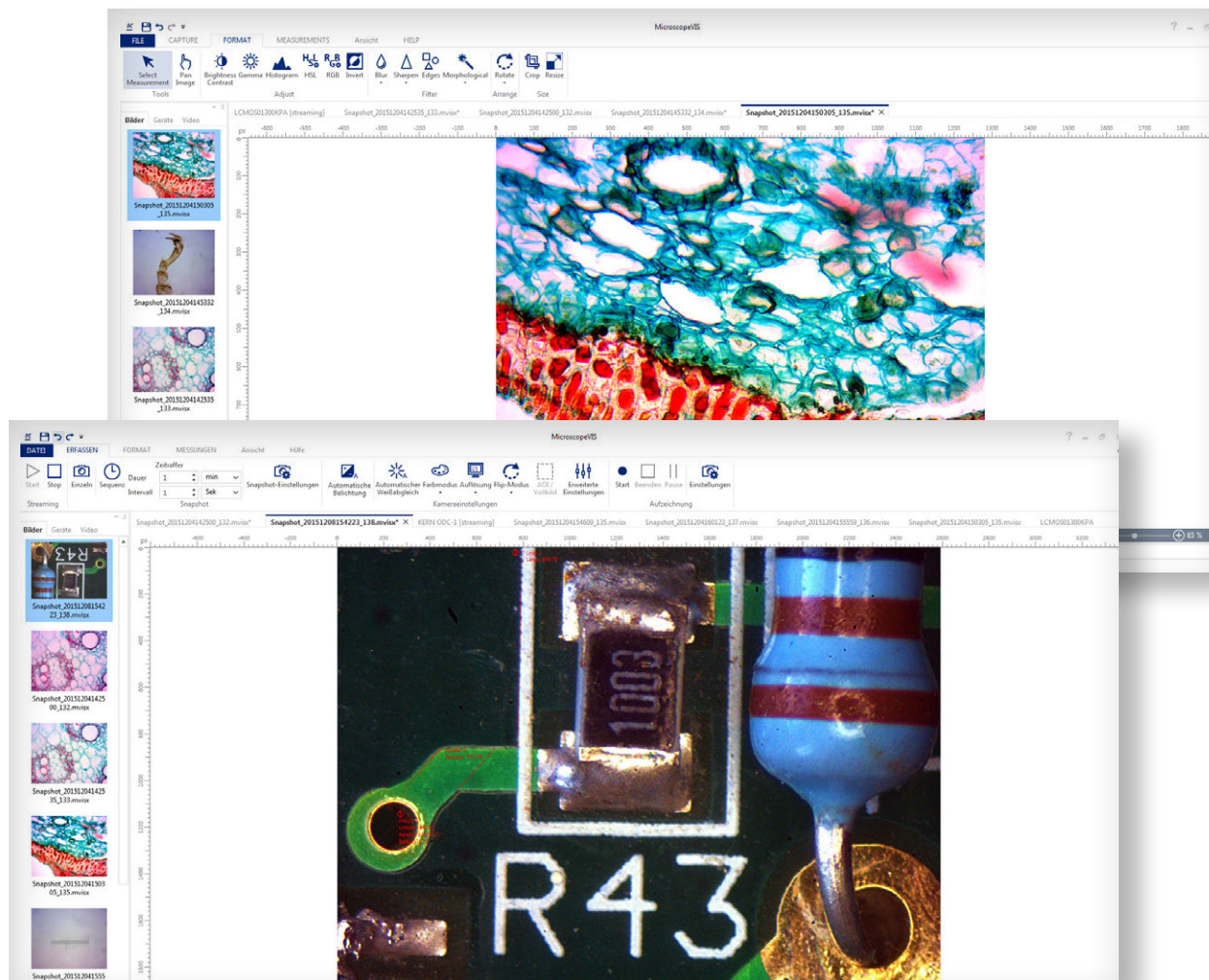


## Logiciel de caméra Microscope VIS KERN OXM 901



Le spécialiste numérique pour l'ensemble des mesures, des comptages et des archivages – gratuit avec toutes les caméras microscopes KERN

#### Caractéristiques

- Microscope VIS (OXM 901) est un logiciel en plusieurs langues que nous avons développé spécialement pour toutes les caméras oculaires de microscope KERN qui existent
- Outre la fonction streaming pour l'objet à observer, le logiciel vous propose une capture d'images ainsi qu'une fonction vidéo
- Diverses fonctions de mesure p.ex. mesures de trajet, de surface et d'angle et une fonction de comptage manuelle sont disponibles. De plus, il existe des fonctions importantes de traitement de l'image et de documentation qui peuvent être bien sûr exportées dans les applications Office telles que Microsoft Word® et Excel®

- Les réglages d'affichage permettent d'afficher diverses graduations, configurations de grille, échelles et règles pour pouvoir mesurer de façon optimale
- Une balance des blancs automatique et la compensation de contraste automatique peuvent s'effectuer rapidement et simplement, permettant ainsi un travail efficace
- Outre le logiciel, fourni avec tous les appareils photo KERN ainsi qu'avec tous les microscopes numériques, la livraison comprend un câble USB et un micromètre à objets
- Vous trouverez des détails supplémentaires dans la documentation du logiciel dans la rubrique téléchargement sur internet.

#### Caractéristiques techniques

- Utilisable avec Microsoft Windows XP, Windows Vista, Windows 7, Windows 8, 8.1 et Windows 10
- Selon le paramétrage de la langue dans votre système d'exploitation Windows, le logiciel KERN VIS sera reconnu dans la langue correspondante et installé. Il est possible de modifier la langue manuellement à tout moment
- Le logiciel propose les langues suivantes : allemand, anglais, espagnol, italien, français, portugais et polonais

## Pictogrammes

<b>Tête de microscope rotative à 360 °</b>	<b>Eclairage fluorescent pour microscopes à lumière incidente</b> Avec ampoule LED 3 W et filtre	<b>Interface de données WIFI</b> Pour transmission de l'image à un afficheur mobile
<b>Microscope monoculaire</b> Pour regarder avec un seul oeil	<b>Unité à contraste de phase</b> Pour des contrastes plus marqués	<b>Caméra oculaire numérique HDMI</b> Pour transmission directe de l'image à un afficheur
<b>Microscope binoculaire</b> Pour regarder avec les deux yeux	<b>Condenseur fond noir/unité</b> Amplification du contraste par éclairage indirect	<b>Logiciel</b> pour la transmission des données de mesure de l'appareil vers un ordinateur.
<b>Microscope trinoculaire</b> Pour regarder avec les deux yeux et option supplémentaire pour le branchement d'un appareil numérique	<b>Unité de polarisation</b> Pour polarisation de la lumière	<b>Compensation de température automatique ATC</b> Pour mesures entre 10 °C et 30 °C
<b>Condenseur d'Abbe</b> Avec ouverture numérique élevée pour capter et concentrer la lumière	<b>Système corrigé à l'infini</b> Système optique corrigé à l'infini	<b>Protection contre la poussière et les projections d'eau – IPxx</b> Le degré de protection est indiqué par le pictogramme
<b>Eclairage halogène</b> Pour une image particulièrement claire et bien contrastée	<b>Fonction zoom</b> Pour loupes binoculaires	<b>Fonctionnement sur pile</b> Préparé pour fonctionner sur pile. Le type de pile est indiqué pour chaque appareil.
<b>Eclairage LED</b> Source lumineuse froide, économe en énergie et particulièrement durable	<b>Système optique parallèle</b> Pour loupes binoculaires, permet un travail sans fatigue	<b>Fonctionnement sur pile rechargeable</b> Prêt à une utilisation avec piles rechargeables.
<b>Eclairage par lumière incidente</b> Pour échantillons non transparents	<b>Mesure de longueur</b> Graduation intégrée dans l'oculaire	<b>Adaptateur secteur</b> 230 V/50 Hz. En série standard UE, sur demande aussi en série GB, USA ou AUS.
<b>Eclairage par lumière transmise</b> Pour échantillons transparents	<b>Carte SD</b> Pour sauvegarde des données	<b>Bloc d'alimentation</b> Intégrée à la balance. 230 V/50 Hz standard UE. Sur demande également en standard GB, AUS ou USA.
<b>Eclairage fluorescent</b> Pour loupes binoculaires	<b>Caméra oculaire numérique USB 2.0</b> Pour transfert direct des images sur un PC	<b>Expédition de colis</b> La durée de mise à disposition interne du produit en jours est indiquée par le pictogramme.
<b>Eclairage fluorescent pour microscopes à lumière incidente</b> Avec ampoule 100 W à vapeur haute pression et filtre	<b>Caméra oculaire numérique USB 3.0</b> Pour transfert direct des images sur un PC	

## Abréviations

<b>C-Mount</b> Adaptateur pour branchement d'un appareil numérique au microscope trinoculaire	<b>LWD</b> Grande distance de travail	<b>SWF</b> Super Wide Field (numéro de champ min. $\varnothing$ 23 mm mm pour oculaire 10 $\times$ )
<b>FPS</b> Frames per second	<b>N.A.</b> Ouverture numérique	<b>W.D.</b> Distance de travail
<b>H(S)WF</b> High (Super) Wide Field (oculaire avec point de vue élevée pour porteurs de lunettes)	<b>ANR</b> Appareil numérique reflex	<b>WF</b> Wide Field (numéro de champ jusqu'à $\varnothing$ 22 mm pour oculaire 10 $\times$ )

**Votre revendeur spécialisé KERN :**