

KERN[®]

KERN & Sohn GmbH

Ziegelei 1
D-72336 Balingen
E-mail: info@kern-sohn.com

Tel: +49-[0]7433-9933-0
Fax: +49-[0]7433-9933-149
Internet: www.kern-sohn.com

Instrução de montagem Rodas autoreguláveis manobráveis

KERN VHB-A02

Versão 1.0
03/2014
P



VHB-A02-IA-p-1410



KERN VHB-A02

Versão 1.0 03/2014

Instrução de montagem

Rodas autoreguláveis manobráveis

Índice

1	Dados técnicos	3
2	Descrição.....	3
3	Extensão de fornecimento	4
4	Montagem.....	4

1 Dados técnicos

KERN	VHB-A02
Diâmetro	17,7 cm

2 Descrição

Rodas autoreguláveis manobráveis KERN VHB compõem-se dos aros das rodas de alumínio cobertos com um revestimento de poliuretano vermelho. São ideais para pisos claros, porque deixam traços pouco visíveis de desgaste.

Adequadas para os modelos atualmente produzidos dos empilhadores com balança da série **KERN VHB** e **KERN VHS**.

3 Extensão de fornecimento



2 rodas autoreguláveis manobráveis

4 Montagem



Remover o revestimento de plástico.





Remover o anel Seeger de retenção do rolo.



Retirar o anel de plástico.



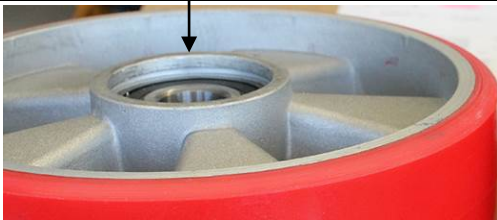
Retirar a roda.



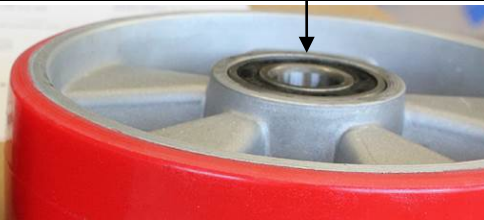
Colocar a roda autoregulável manobrável com revestimento de poliuretano.

A roda deve ser dirigida com lado correto para fora:

correto



incorreto



Colocar o anel de plástico.



Colocar o anel Seeger de retenção do rolo.



Colocar o revestimento de plástico.