



**KERN & Sohn GmbH**  
Ziegelei 1  
D-72336 Balingen  
E-mail: info@kern-sohn.com

Тел.: +49-[0]7433- 9933-0  
Факс: +49-[0]7433-9933-149  
Сайт: www.kern-sohn.com



## Монтаж аккумулятора

---

---

# KERN PCB-A01/A06

v.1.1

---

---

Открыть крышку отсека для аккумулятора в нижней части весов. Установить 6 батарей 1,5 V (типа AA)

Снова закрыть крышку отсека аккумулятора. С целью экономии аккумулятора весы выключаются автоматически через 3 минуты после окончания процесса взвешивания. В режиме зарядки аккумулятора весы обладают функцией автоматического выключения, которую можно активировать и деактивировать посредством меню.

Если аккумуляторы исчерпались, на дисплее высвечивается символ „LO”. Нажать клавишу [ON/OFF] и немедленно поменять аккумуляторы.

Если весы не будут использованы длительное время, вынуть аккумуляторы и хранить отдельно. Вытекающая из аккумулятора жидкость может повредить весы.

**Опциональный аккумулятор заряжается при помощи поставляемого в комплекте сетевого адаптера.**

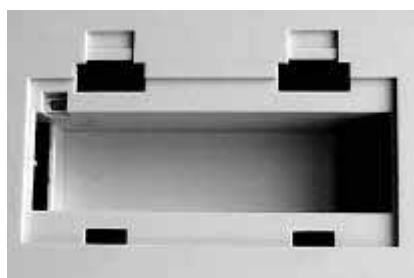
Аккумулятор необходимо полностью зарядить перед первым использованием.

Модель	Время зарядки	Время эксплуатации		Версия монтажа А,В,С
		с подсветкой индикатора:	без подсветки индикатора:	
ЕСВ/ЕСЕ	12 час	10 час	30 час	В,С
РСВ	12 час	24 час	48 час	А
FKB	12 час	16 час	48 час	А

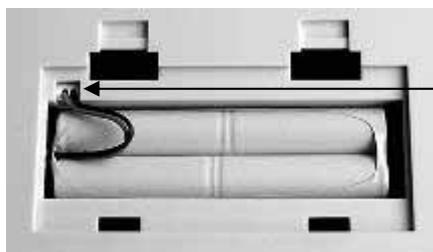
# PCB/FKB

A

Пример без промежуточной полки



1. Стандартный монтаж



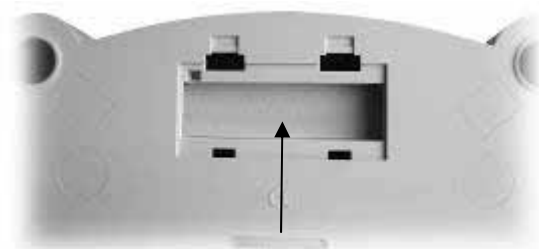
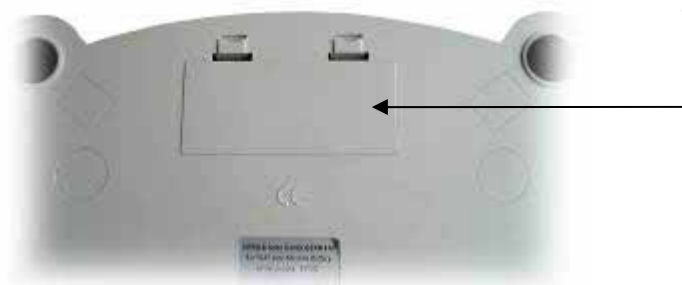
2. Вложить аккумулятор и подключить

# ЕСВ/ЕСЕ

## В

### Пример с промежуточной полкой

1. Снять крышку отсека аккумулятора



2. Передвинуть и поддевывая вынуть промежуточную полку.

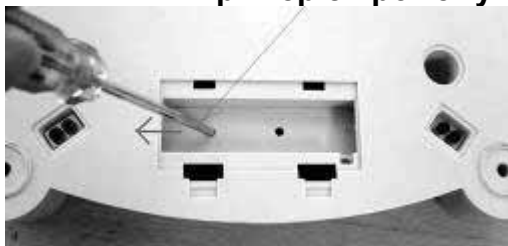


3. Вложить аккумулятор и подключить

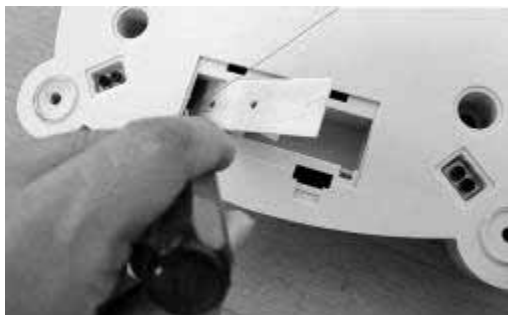
# ЕСВ/ЕСЕ

С

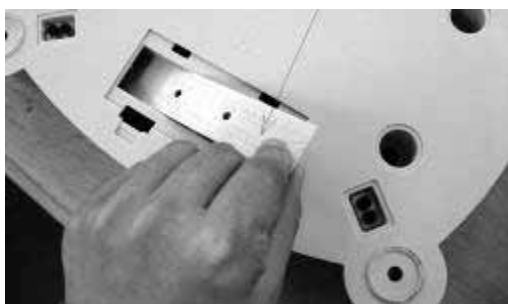
## Пример с промежуточными полками и отверстиями



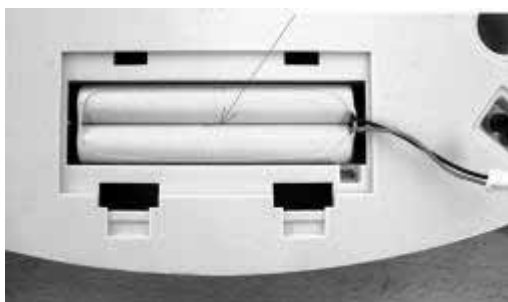
1. При помощи отвертки промежуточную полку передвинуть в бок



2. При помощи отвертки промежуточную полку прижать вниз, чтобы второй конец поднялся вверх.



3. Вынуть промежуточную полку.



4. Вложить аккумулятор в отсек для батареи.